

Helle Harding Poulsen (formand)  
Kristian Tomqvist (næstformand)  
Jesper Ingemann (kasserer)  
Paw Mangelsen (sekretær)  
Jørgen Petersen  
Christian Eilskov  
Jens Pedersen  
Jørgen Jørgensen (suppleant)  
Helge Kammergaard (suppleant)

## Carporte

*Da diskussionen gik på generalforsamlingen omkring carporte, var et af de "men'er" der blev fremsat; "at de (carportene) vil bare blive brugt til opbevaring af alt muligt".*

*Det skal henstilles at ordensreglerne og færdselsloven følges. Dvs. at der ikke henstilles andet end registrerede køretøjer under 3.500 kg på p-pladserne. Dette omfatter også de offentlige overdækkede p-pladser.*

Besøg vores  
Websted!  
[www.kirkemarken.dk](http://www.kirkemarken.dk)

## Ukrudtsdræberdagen den 8. maj

Tak til alle dem, der mødte frem og gjorde deres for at forskønne vores fælles områder.

Rigtig mange mødte op med hakkejern og andet avanceret værktøj, for at fjerne en stor mængde ukrudt herunder en plantage af mælkebøtter.

En ligeså stor tak til

dem, som ikke var med i så stor og svedig stil, men i stedet gjorde deres til, at ingen var tørstige eller sultne.

Når det så er sagt, så er det endnu en gang skuffende, at der er beboere i området, som (formentlig) gerne vil ha' at her er pænt, men ikke gider at løfte en finger i den

anledning - hverken på den ene eller den anden måde.

Det er selvfølgelig taget til efterretning, men trist er det, på sin egen måde.

Endnu en gang, tak til alle jer andre, også jer der ikke kunne på dagen, men trods alt gjorde en indsats på en eller anden måde.

Årgang 3, Nr. 1

1. juni 2005



GRUNDEJERFORENINGEN KIRKEMARKEN

Kirkemarken

## Generalforsamlingen

Grundejerforeningens generalforsamling den 27. april forløb planmæssigt uden store uoverensstemmelser; - desværre også uden det store fremmøde! Det er ærgerligt allerede på den 2. ordinære generalforsamling af se en smuldrende interesse for grundejerforeningens virke. På trods af det begræn-

sede fremmøde lykkedes det at få godkendt vedtægtsændringerne, samt regnskab og budget. To fremsatte forslag vedr. udnyttelse af O'erne blev fremlagt og endelig blev der foretaget valg til bestyrelsen.

Bestyrelsen har efterfølgende konstitueret sig som det fremgår af klummen på bagsiden.

## Grønningen

Skulle nogen have bemærket transport af store træer og lagt øre til maskinlarm fra Grønningen kan vi her løfte sløret for, hvad der foregår: Hedselskabet er på vegne af Køge kommune ved at beplante og anlægge Grønningen i henhold til den i samarbejde med de omkringliggende grundejer-, andels- og boligforeninger vedtagne plan. I hovedtræk vil der blive etableret flg. former for beplantning: et syrenhegn, en nøddegang, naturgræs områder med grupper af træer med fugletiltrækkende bær, kanter og stier af klippet græs samt opsat bænke.

Vi er i bestyrelsen sikre på, at det bliver rigtigt flot, og vil allerede nu opfordre alle til at passe på området; dvs. undlade at færdes på området, mens græsset gror op, undlade at klatre i træerne og sidst, men ikke mindst undlade at efterlade haveaffald i området.

## O'ernes fremtid?

Søndag den 29. maj var der vej-møde på alle tre O'er, hvor der fremkom mange konstruktive forslag til indretning og udstyr.

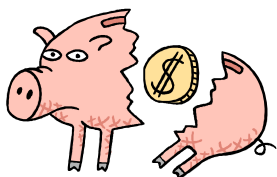
Formanden tog flittigt notater, og bestyrelsen har afholdt det første bestyrelsesmøde, for at fastlægge hvor meget af "ønskelisterne" budgettet kunne bære, hvordan arbejdet skal gribes an, hvornår og af HVEM.

Indtil videre er vi gået i tænkeboks og undersøgelsesfase, idet vi skal have indhentet priser på mangt og meget.

Vi (bestyrelsen) mødes igen den 15. juni, hvor vi gerne skulle strikke en fiks og færdig løsning sammen. Vi skulle gerne have så meget som muligt for det budgettede beløb.

## Kontingent

Som det blev besluttet på generalforsamlingen skal vi i år indbetale i alt kr. 1.500,- fordelt på 3 rater. Det var hensigten, at de skulle betales senest 31. maj, 31. august og 30. november. Men da dette nyhedsbrev er kommet noget sent ud, skal 1. rate erlægges hurtigst muligt og inden 15. juni. Vi skal bruge pengene til at finansiere etablering af O'erne. nu tid at indbetalt det sidste grundejerfore-



ningsbidrag i år. Proceduren er som tidligere kr. 500,- for hver rate til Nordea i Lille Skensved reg.nr. 5607, kontonr. 5906-265-933. Der kan kun indbetales enten ved bankoverførsel eller ved personlig henvendelse til banken og indsættelse på kontonr. Alle indbetalinger skal mærkes med vejnavn og nr.

## Færdselsregler i lege- og opholdsområde

**På utallige opfordringer gentages her reglerne for bl.a. parkering i vores område.**



Denne tavle står ved alle indkørsler til vejene. Betydningen af tavlen er måske forbigået nogens opmærksomhed, men under alle omstændigheder bliver de lige ridset op her med direkte afskrift af lovteksten.

Tavlen, der hedder E 51, angiver et område, hvor følgende særlige færdselsregler gælder:

1. Det er tilladt at opholde sig og lege på vejen i hele dens bredde.
2. Kørsel i området må kun ske med meget lav hastighed (normalt 15 km/t)
3. De kørende skal udvise særlig agtpågivenhed og hensynsfuldhed over for gående. Hvor kørendes færdselsretning skærer gåendes, skal de kørende holde tilbage for de gående.
4. Når der på vejen opholder sig eller leger personer, der kan komme i farlig nærhed af køretøjet under dets passage, må kørslen ikke fortsættes, forinden føreren har sikret sig, at disse per-

soner er opmærksomme på køretøjet og har givet plads for passage. Sådanne personer må dog ikke unødigt hindre de kørende i at komme frem.

5. Parkering i opholds- og legeområder må ikke ske uden for særligt afmærkede pladser. Dette gælder dog ikke cykler, knallerter og tohjulede motorcykler.

6. Kørende har ubetinget vigepligt ved udkørsel fra opholds- og legeområde.

\*\*\*

Bestyrelsen vil gerne henlede opmærksomheden på specielt

Pkt. 2 - hastigheden på 15 km/t, hvilket er meget langsomt - prøv at checke speedometret engang

Pkt. 5 - parkering må kun ske, hvor der er afmærket og for vores område er det afmærket med fliser - altså inden for en firkantet fliseafmærkning og ikke på de tilsæede, og med tiden, græsgrønne hjørner og rabatter. Mere om parkering her på siden.

Vi mener ikke, at politiet skal tilkaldes i tide og utide, men henstiller til, at beboerne følger de almindelige anvisninger listet op her. Det henstilles samtidig, at beboerne er opmærksomme på, at deres gæster følger reglerne, således at vores område ikke bliver nedslidt på kort tid.